

Rückantwort an

event@organical-cadcam.com

Anmeldung bitte an Organical CAD/CAM GmbH per Mail oder online bis spätestens 10 Tage vor Kursbeginn. Hiermit melde ich mich verbindlich zur Veranstaltung an. (Bitte in Druckbuchstaben ausfüllen)

28. August 2026

Datum der Veranstaltung

Name, Vorname

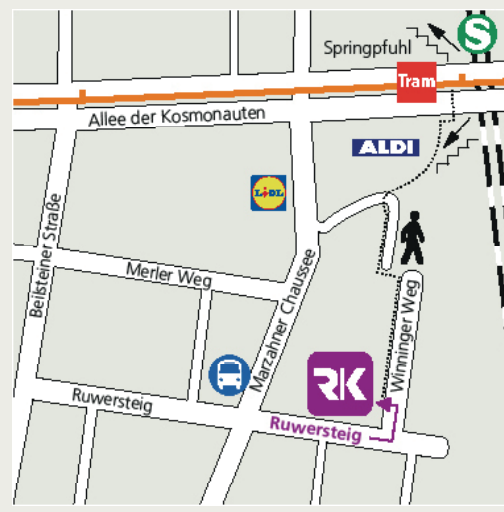
Adresse

E-Mail

Telefon

Datum, Unterschrift

Firmenstempel



Haltestelle S Springpfehl S-Bahn S7/S75
Tram M8/18
Merler Weg Bus 194

Bewertung 3 Punkte nach BZÄK/DGZMK

Kosten EUR 49,- inkl. MwSt. je Person

Ort Organical CAD/CAM GmbH
Ruwersteig 43
12681 Berlin

Uhrzeit 14.00 Uhr – 17.00 Uhr

Termin 28. August 2026

Teilnehmerzahl ist begrenzt.

Rechnungslegung erfolgt bei Anmeldung.
Bei Stornierung der Anmeldung bis max.
14 Tage vor Veranstaltungsbeginn erfolgt
eine Gutschrift der Veranstaltungsgebühr.



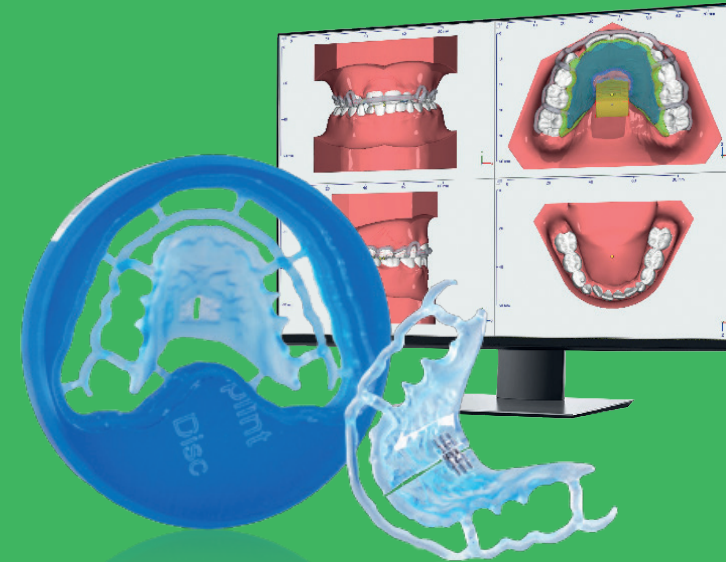
Cultus Dentes GmbH



Organical CAD/CAM GmbH
Tel. +49 (0) 30 45 99 34 200
www.organical-cadcam.com
event@organical-cadcam.com

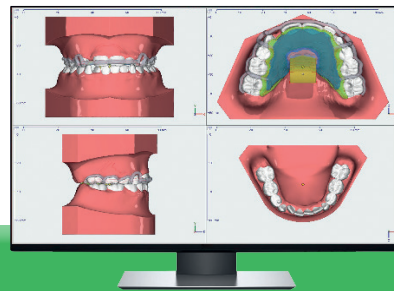
KFO DIGITAL!

Von Anfang bis zum Einsatz



AUG
28
2026 | **14.00 Uhr**

In Kooperation mit Cultus Dentes GmbH



Erfahren

KFO digital. Von Anfang bis zum Einsatz!

Unter diesem Leitsatz laden wir Sie herzlich ein, die Möglichkeiten moderner CAD/CAM-Technologien praxisnah und effizient kennenzulernen – mit einem klaren Fokus auf die Umsetzung im kieferorthopädischen Alltag.

In diesem Kurs erleben Sie live, wie einfach und präzise heute Intraoralscanner arbeiten und sich ausschließlich auf Basis digitaler intraoraler Scans 3D-Modelle und mit dem Bio Expander System komplette kieferorthopädische Apparaturen – von Retentionsgeräten bis zu bimaxillären Geräten – ebenfalls volldigital herstellen lassen.



Referenten



Christian Born

Cultus Dentes GmbH

Geschäftsführer, Zahntechniker und KFO Dozent



Dr. André Hutsky

Organical CAD/CAM GmbH

Mitglied der Geschäftsführung



Agenda

- **Ankommen & kurzes Kennenlernen**
Begrüßung, Vorstellung und Einstieg in den Kursablauf.
- **Live-Demo: Kieferdatenerfassung**
Gemeinsames Scannen mit unserem neuesten Intraoralscanner.
- **Digitale Modellgenerierung in OnyxCeph3™**
Erstellung 3D-druckbarer Ortho-Modelle – direkt aus den Scan-Daten.
- **Praxisbeispiel: Effizientes Design von KFO-Geräten**
Schritt-für-Schritt-Demonstration, wie schnell und präzise Apparaturen digital designt werden.
- **Next Step: Vorbereitung fürs Fräsen**
Überleitung vom Design zur Fertigung – inklusive kurzer Einordnung des Workflows.

Der Clou: Die zum Einsatz kommenden Fräsrohlinge garantieren eine konstant hohe Materialqualität, exakte Passgenauigkeit und hervorragende Formstabilität.

Das Ergebnis sind biokompatible, geschmacksneutrale und verzugsfreie Apparaturen, die höchsten klinischen Ansprüchen entsprechen.