



# MEDIT Intraoral Scanner



# Das MEDIT-TRIO auf einen Blick

## Spezifikationen

		MEDIT i600	MEDIT i700	MEDIT i700 wireless
Scan-Technologie	Scanbereich	Bis zu 35 FPS	Bis zu 70 FPS	Bis zu 70 FPS
	Bildtechnologie	3D- in-motion video technology 3D full color streaming capture	3D- in-motion video technology 3D full color streaming capture	3D- in-motion video technology 3D full color streaming capture
	Leuchtmittel	LED	LED	LED
	Anti-Beschlagtechnik	Adaptiver Anti-Beschlag	Adaptiver Anti-Beschlag	Adaptiver Anti-Beschlag
Genauigkeit	Komplettkiefer	10,9 µm ± 0,98	10,9 µm ± 0,98	10,9 µm ± 0,98
Handstück	Maße	248 x 44 x 47,4mm	248 x 44 x 47,4mm	313 x 44 x 47,4mm
	Gewicht	245 g	245 g	328 g
Scankopf	Scankopfgröße	22,2 x 15,9 mm	22,2 x 15,9 mm	22,2 x 17,1 mm
	Scanwinkel	-	45-Grad-Winkel Leichterere Scannen des distalen Molarbereichs	
	Scanfläche	15 x 13	15 x 13	15 x 13
	Autoklavierbarkeit	Bis zu 100x -autoclavierbar bei 121°C – 30 Min. -autoclavierbar bei 134°C – 4 Min. (Pre-Vacuum Type) -autoclavierbar bei 135°C – 10 Min. (Gravity Type)	Bis zu 100x -autoclavierbar bei 121°C – 30 Min. -autoclavierbar bei 134°C – 4 Min. -autoclavierbar bei 135°C – 10 Min.	Bis zu 100x -autoclavierbar bei 121°C – 30 Min. (Gravity Type) -autoclavierbar bei 134°C – 4 Min. (Pre-Vacuum Type) -autoclavierbar bei 135°C – 10 Min. (Gravity Type)
	Drehbarer Scankopf	Ja	Ja	Ja
Spezialmodus	Fernsteuerungsmodus	Nein	Ja	Ja
	UV-C Desinfektion	Nein	Ja	Ja
Anschlussmöglichkeit	Kabel/ Wireless	2,0 m Kabel (optional 2,5m) / Handstück abnehmbar	2,0 m Kabel (optional 2,5m) / Handstück abnehmbar	Wireless
	Anschluss	USB 3.1 Gen1	USB 3.1 Gen1 (Power Delivery)	USB 3.1 Gen1 (Wireless Hub)

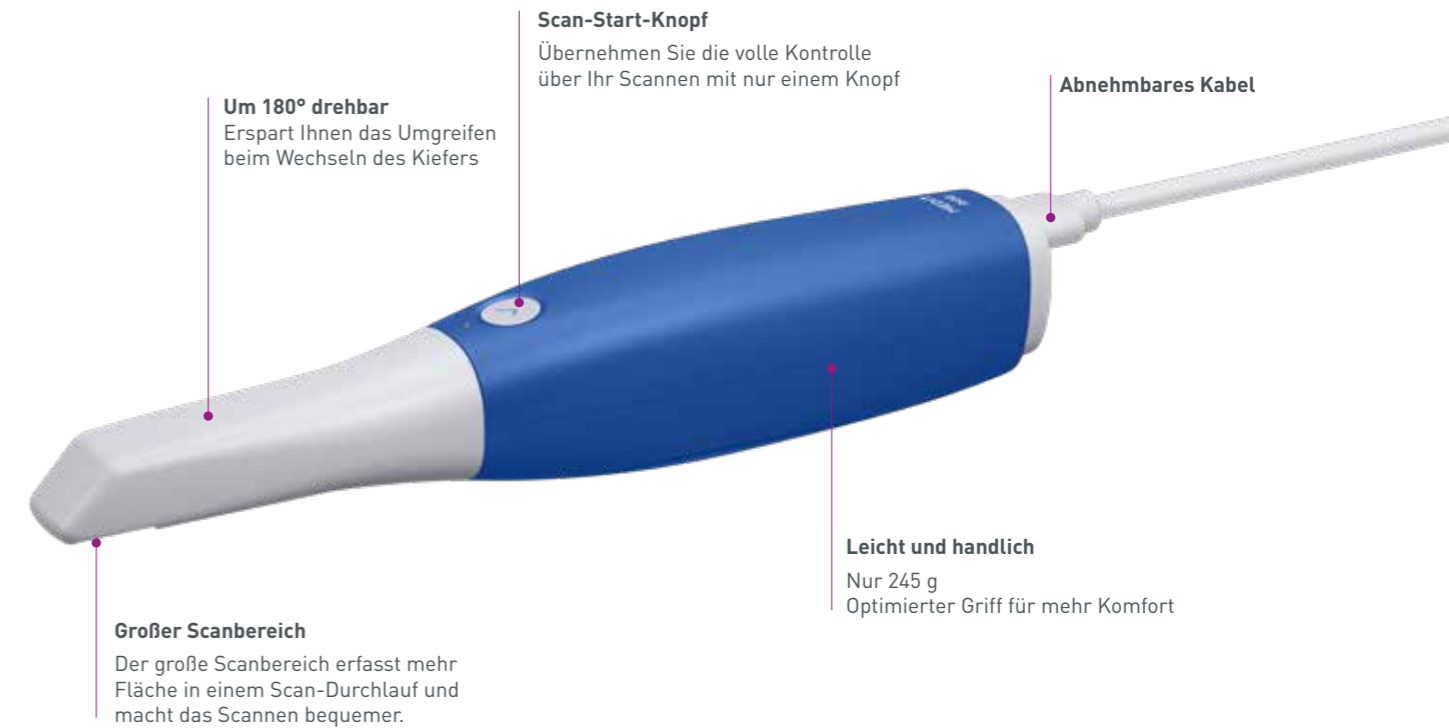




## MEDIT i600

# Digitale Zahnmedizin direkt an Ihren Fingerspitzen

Das Gehirn des i700 mit einem Hauch von Farbe.



### Um 180° drehbar

Erspart Ihnen das Umgreifen beim Wechseln des Kiefers

### Scan-Start-Knopf

Übernehmen Sie die volle Kontrolle über Ihr Scannen mit nur einem Knopf

### Abnehmbares Kabel

### Leicht und handlich

Nur 245 g  
Optimierter Griff für mehr Komfort

### Großer Scanbereich

Der große Scanbereich erfasst mehr Fläche in einem Scan-Durchlauf und macht das Scannen bequemer.

## EINFACH TOLL!



### Leicht

245 g Federgewicht mit verbessertem Griff für mehr Komfort



### Leichtgängig

Verbesserte Geschwindigkeit und optimal gesacante Bilder sorgen für ein reibungsloseres Scan-Ergebnis.



### Präzise

Der digitale Workflow beginnt mit präzisen Daten. Der MEDIT i600 erfasst präzise Daten für eine mühelose digitale Zahnmedizin. Genauigkeit bei einem Ganzkieferscan:  $10.9 \mu\text{m} \pm 0.98$



### Farbecht

Überträgt optisch makellose Scandaten über das neue optische System, das bereits im i700 verwendet wird.



### Einfach

Von der einfachen Bedienung über eine Taste bis hin zu Softwareprogrammen, die das Scannen erleichtern. Der i600 bietet alles, was die digitale Zahnmedizin so einfach wie möglich macht.

## Scannen neu gedacht

Entfesseln Sie das Potential Ihrer Praxis

# MEDIT i700



## Medit Plug & Scan

Im Gegensatz zu den meisten Scannern auf dem Markt kann der Medit i700 über ein Stromversorgungskabel direkt an den PC angeschlossen werden, ohne dass ein Stromanschluss oder zusätzliche Kabel erforderlich sind. Diese neue Funktion des Medit i700 verbessert die Mobilität und die Wartung.



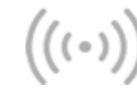
Minimale Systemanforderungen: USB Type-C / USB Power Delivery 5V, 3A Power delivery support



# MEDIT i700 wireless

## Magie zum Anfassen

Immer noch derselbe superschnelle, leichte und präzise i700. Aber jetzt Kabellos!



### Keine Kabel mehr

Frei von Kabeln ist das Scannen in jedem Winkel bequem. Scannen Sie approximale Bereiche mühelos und ohne Bewegungseinschränkungen.



### Batteriebetrieben und dennoch leicht

Hervorragende Gewichtsverteilung, auch mit eingesetzter Batterie, sorgt für zusätzlichen Komfort.



### Schnell, präzise. Verbunden

Scangeschwindigkeiten von bis zu 70 FPS. Genießen Sie die hohe Geschwindigkeit des i700 kabellos und einwandfrei.



### Leistungsstarke Hardware trifft vielseitige Software

Optimiert für Komfort. Nicht nur in Bezug auf die Hardware, sondern auch auf die Software. i700 wireless, vollgepackt mit der neuesten MEDIT-Technologie.

**1 Stunde** kontinuierliches Scannen, **bis zu 8 Stunden** im Standby-Modus

### MEDIT i700 wireless

1 Stunde

VS

### Scanner A

45 Min

### Scanner B

30 Min

\*Die Batterielaufzeit kann je nach Benutzerumgebung (Temperatur, Signalstärke, usw.) und Batteriezustand variieren.

### Ganztägig scannen mit nur einer Batterie.

Scannen Sie den ganzen Tag, ohne sich um das Aufladen zu kümmern zu müssen.



### Oberkiefer + Unterkiefer + Okklusion

Scanzeit von ca. **2 Minuten\***



### bis zu 30 Fälle

mit 1 Batterie scannen



### bis zu 90 Fälle

mit den 3 mitgelieferten Batterien



### Kabelgebundene Stromverbindung:

Wenn Sie alle 3 mitgelieferten Batterien verbraucht haben, schließen Sie einfach das Stromkabel an und benutzen Sie das Gerät weiter.



Die intelligente Funktion zur Energieverwaltung schaltet das Gerät automatisch in den Ruhemodus, wenn es nicht benutzt wird und hält so bis zu 8 Stunden. Es dauert nur wenige Sekunden, um das Gerät wieder zu aktivieren und scanbereit zu machen.

\* Die Leistung kann je nach Einsatzbedingungen variieren.



# Digitale Zahnmedizin mit **Medit Scan for Clinics**.

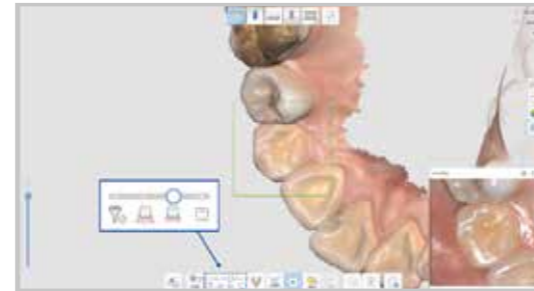
Die hochmoderne Softwaretechnologie macht das Scannen für Sie noch bequemer.

## Zur Scan-Unterstützung



### Smart Scan Guide

Die verstärkte Benutzerführung bietet Hilfe bei Anomalien, die während des Scannens entdeckt werden.



### Smart Scan Filtering

Verbesserte K. I. Filterleistung. Vereinfachen Sie den Scanvorgang, indem Sie Weichgewebe wie Lippen, Wangen und Zunge herausfiltern.



### Smart Color Filtering

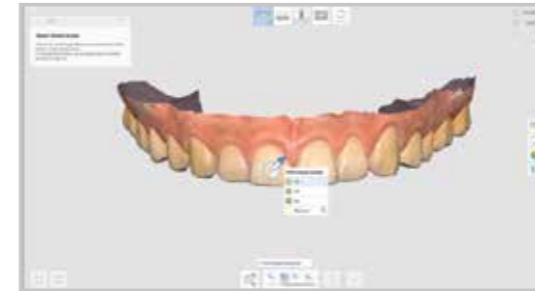
Filtert registrierte Farben, wie z.B. die Farbe von medizinischen Handschuhen, automatisch während des Scanvorgangs.



### Impression Scanning

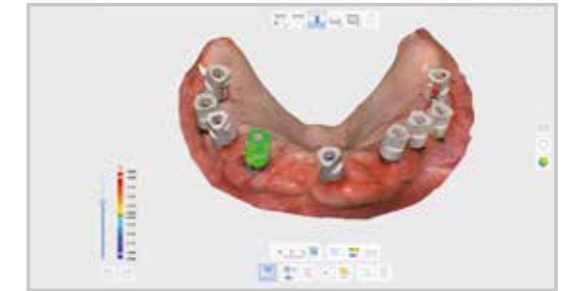
Erfassen Sie die Daten der schwer zu scannenden Bereiche. Scannen Sie einen Abdruck und kombinieren Sie die so gewonnenen Daten mit den intraoralen Scandaten.

## Für noch präzisere und genauere Scandaten



### Smart Shade Guide

Erkennt anhand der Scandaten automatisch die am besten passende Farbe und schlägt diese vor.



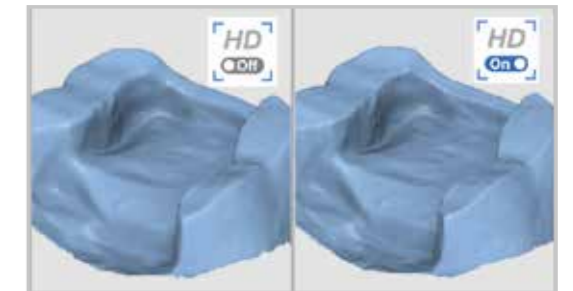
### A.I. Scan Body Matching

Stellt präzise Scankörperdaten in schwer zu scannenden Bereichen sicher, z.B. im posterioren Bereich.



### Margin Line Creation

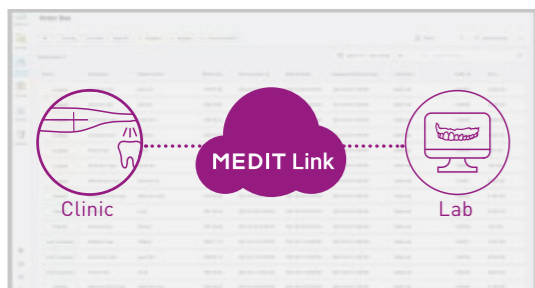
Wählen Sie, ob das System die Randlinie für einen beliebigen Zahn automatisch generieren oder manuell erstellt werden soll.



### HD Mode

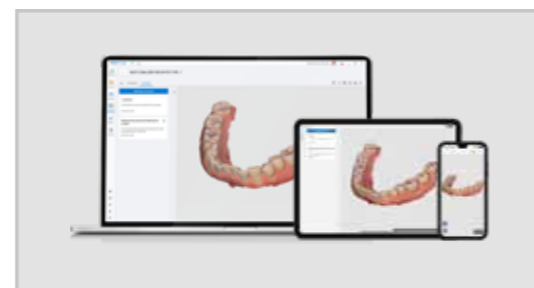
Mit dem verbesserten HD-Modus erhalten Sie ein schärferes Scanbild, auch um Ränder herum.

## Scan und Kommunikation



### Cloud-based Service

Speichern Sie alle Daten in der Cloud. Arbeiten Sie an Ihren Originalscans, archivieren Sie Ihre digitalen Abdrücke und Aufträge, verwalten Sie Ihre Fälle, wo immer Sie sind.



### Web Viewer & Case Talk

Erleben Sie eine reibungslosere Kommunikation, auch mit Partnern. Zeigen Sie Scandaten auf jedem Gerät an und teilen Sie Notizen. Alle Daten werden sicher gespeichert.

## Medit Apps



Smile Design



Ortho Simulation



Occlusion Analyzer



Crown Fit



Design



Model Builder



Temporaries



DCM Converter



Calibration Wizard



BLEIBE AUF DEM  
LAUFENDEN

**Organical CAD/CAM GmbH**

Ruwersteig 43  
12681 Berlin (Germany)

Tel: +49 (0)30 54 99 34-200  
Fax: +49 (0)30 54 37 84 32  
info@organical-cadcam.com  
www.organical-cadcam.com

