



Der digitale Workflow mit dem iTero Intraoralscanner

Sicherheit im gesamten digitalen Workflow mit dem iTero Scanner



Zugriff auf die Patienteninformationen von überall und jederzeit

- ▶ Sie können auf vorhandene Patientenunterlagen zugreifen oder neue Patientenunterlagen erstellen, ohne den Scanner zu bedienen. Die cloudbasierte Plattform **MyiTero.com** gibt Ihnen die Möglichkeit, jederzeit und überall auf Ihre Dateien zuzugreifen.



Machen Sie Ihren Mitarbeiter den Praxisalltag leichter

- ▶ Mit Desinfektionstüchern zur Desinfektion des Bildschirms und des Handstücks des iTero Element Intraoralscanners zwischen den einzelnen Scans.
- ▶ Ohne zusätzliche Sterilisierung der zahnärztlichen Instrumente aufgrund analoger Abdrücke zwischen den einzelnen Patienten.
- ▶ Durch schnellen Ersatz des iTero Einweg-Scanaufsatzes.



Geben Sie Ihrem Patienten ein sicheres Gefühl

- ▶ Indem Sie eine neue Packung mit dem Scanaufsatz in Gegenwart des Patienten öffnen, um so Vertrauen zu schaffen oder ein Gespräch zu Ihren Sicherheitsvorkehrungen beginnen.
- ▶ Durch Vermeiden der vielseitigen Kontaktpunkte bei der Anfertigung von PVS-Abdrücken und Handhabung möglicherweise kontaminierter PVS-Abdrücke.
- ▶ Mit einem einzigen Kontakt, um einen digitalen Scan zu erstellen, zu bearbeiten und an ein Labor Ihrer Wahl zu senden.
- ▶ Keine schädliche Strahlung.⁵
- ▶ Durch das Gespräch über Ihre Reinigungs- und Sicherheitsprotokolle in der Praxis.



Schützen Sie die Sicherheit der Labormitarbeiter

- ▶ Durch minimale Hand-zu-Hand-Interaktionen und die Minimierung des Risikos für Kreuzkontamination beim Senden analoger Abdrücke.
- ▶ Durch Einreichen digitaler Abdrücke mit dem iTero Element Intraoralscanner.
- ▶ Durch eine effizientere Kommunikation über die cloudbasierte Plattform **MyiTero.com**.

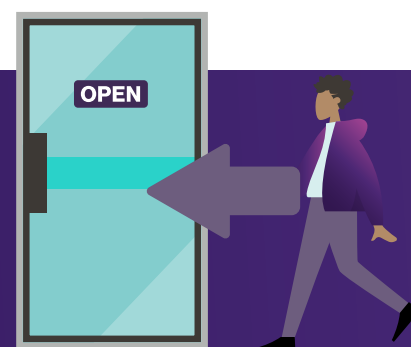
1

Vor dem Behandlungstermin



2

Eintreffen des Patienten



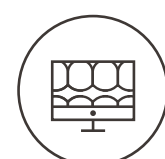
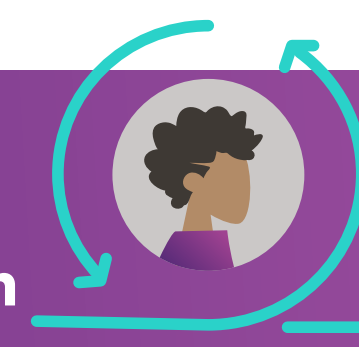
3

Behandlungszeit



4

Nach dem Besuch



Kontaktieren Sie Ihre Patienten aus der Ferne

- ▶ Dank der cloudbasierten Plattform **MyiTero.com** können Sie jetzt extern auf Ihre letzten Scans und Fälle zugreifen.
- ▶ Um frühere Scans zu beurteilen.
- ▶ Um Gespräche zur Mundgesundheit zu führen oder sich auf anstehende Termine vorzubereiten.
- ▶ Mit dem iTero Element 5D Intraoralscanner können Sie extern auch auf die NIRI-Funktion zugreifen.



Jetzt können Sie sich ohne Verwaltungsaufwand ganz der Behandlung Ihrer Patienten widmen

- ▶ Durch die Ansicht vorheriger Scans oder die Erstellung neuer Scan-Behandlungsformulare für den Patienten auf der Plattform MyiTero.com.



Scannen Sie jeden Patienten bei jedem Termin und nutzen Sie die Behandlungszeit optimal aus

- ▶ Durch digitale Abdrücke mit dem iTero Element Scanner.
 - Digitale Abdrücke sind **59 %** schneller als herkömmliche Abdrücke. Nutzen Sie diese gewonnene Zeit für das Patientengespräch oder führen Sie zusätzliche Kontaminationsprotokolle durch.¹
 - Digitale Abdrücke mit dem iTero Scanner, die zur Fertigung der Invisalign Aligner eingereicht werden, werden 10 Mal seltener abgelehnt als PVS-Abdrücke, die zur Fertigung von Invisalign Alignern eingereicht werden.²
- ▶ Mithilfe des effizienten digitalen Workflows des iTero Element Scanners für restaurative Versorgungen und die kieferorthopädische Behandlung.
- ▶ Durch den Einsatz der intuitiven iTero Visualisierungstools, um Gespräche bezüglich der allgemeinen Mundgesundheit zu führen. Mit nur einem Scan können Sie Ihre Diagnose der approximalen Karies untermauern, die Invisalign Ergebnissimulation ausführen, Scans im Zeitverlauf vergleichen oder okklusale Kontaktpunkte anzeigen.
- ▶ Durch Erhöhung der Patientenakzeptanz.
 - Niedergelassene Zahnärzte meldeten im Schnitt 1,5 mehr Neubehandlungen mit dem Invisalign System bei Patienten, denen eine Invisalign Ergebnissimulation mit dem iTero Scanner vorgeführt wurde, im Vergleich zu Patienten, welche die Simulation nicht gesehen hatten.³
 - Zahnärzte berichteten, dass sich durchschnittlich 60 % der Patienten, denen der Invisalign Outcome Simulator auf dem iTero Scanner gezeigt wurde, für eine Invisalign Behandlung entschieden.⁴
- ▶ Über den Scanverlauf des Patienten können Sie die Überwachung der Mundgesundheit mit dem iTero Scanner unterstützen.



Setzen Sie die Patientenbetreuung auf Abstand fort und bieten Sie Mehrwert

- ▶ Durch das Versenden der Behandlungspläne, der Invisalign Ergebnissimulationen und des Untersuchungsberichts per E-Mail an Ihre Patienten im Rahmen der Patientenfürsorge nach dem Termin.
- ▶ Durch das Nutzen der Plattform **MyiTero.com**, um auf Scans und Fälle zuzugreifen und jederzeit und von jedem Ort mit Ihrem Labor zu kommunizieren.
- ▶ Durch leichtere virtuelle Überprüfungen und Zusammenarbeit an Fällen mit Kollegen und Kolleginnen.

Optimierung im gesamten digitalen Workflow mit dem iTero Scanner

Optimieren Sie die Erfahrung mit dem Invisalign System mit **digitalen Tools zur Behandlungsplanung**

Optimieren Sie die Erfahrung mit dem Invisalign System mit **digitalen Tools zur Behandlungsplanung**

PATIENTENBEWUSSTSEIN



SmileView Simulation
(falls in Ihrem Markt erhältlich) auf der Invisalign Website



Invisalign Photo Uploader



iTero Intraoralscanner



Invisalign Outcome Simulator

Schritt 3 Digitale Patientenunterlagen erfassen

Nehmen Sie mit dem Invisalign Photo Uploader digitale Fotos auf.

Verwenden Sie einen iTero Intraoralscanner, um statt PVS-Abdrücken digitale Unterlagen Ihres Patienten auf eine bequemere, effizientere und für den Patienten angenehmere Weise zu erfassen.

Best Practice mit dem iTero Scanner:

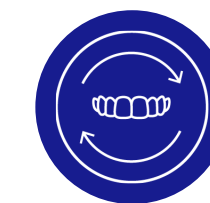
Geben Sie Ihren Patienten ein sicheres Gefühl und vermeiden Sie eine Kreuzkontamination, indem Sie den Touchscreen und das Handstück des iTero Intraoralscanners in Anwesenheit jedes neuen Patienten reinigen und desinfizieren. Öffnen Sie in Gegenwart des Patienten eine neue Packung mit einem Scanaufsatz und setzen Sie den Scanaufsatz direkt auf das Handstück.

Schritt 4 Zeigen Sie den Patienten ihr mögliches Lächeln mit dem Invisalign Outcome Simulator und erhöhen Sie die Behandlungsakzeptanz

Verbessern Sie die Akzeptanzraten und die Patientenkommunikation, indem Sie Patienten ihr potenzielles Behandlungsergebnis mit dem Invisalign Outcome Simulator zeigen, der exklusiv auf dem iTero Element Intraoralscanner zur Verfügung steht.

Best Practice mit iOSim:

- Besser genutzte Behandlungszeit dank **MyiTero.com**, indem Sie dem Patienten in einem separaten Besprechungsraum die Simulation zeigen.
- Möglichkeit, das Interesse neuer Patienten zu wecken, indem Sie die Simulation per E-Mail an den Patienten senden.



ClinCheck Pro Software mit 3D-Steuerung

Schritt 5

Verbessern Sie die Behandlungsplanung mit der ClinCheck Pro Software

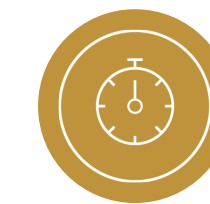
Erstellen Sie ein personalisiertes Patientenergebnis dank der verbesserten Benutzeroberfläche, der Cloud-Flexibilität über unterschiedliche Geräte hinweg und einer höheren Effizienz mit präziserer 3D-Steuerung.



Fortschrittsbeurteilung

Schritt 6 Zeigen Sie den Patienten den Fortschritt in Echtzeit mit dem Tool zur Fortschrittsbeurteilung

So können Sie noch leichter das Vertrauen Ihrer Patienten aufbauen und deren Mitarbeit mit einem speziell auf die Patienten zugeschnittenen Behandlungsplan belohnen. So sehen die Patienten sofort, welche Fortschritte sie machen.



Time Lapse

Schritt 7 Kontrollieren Sie Veränderungen mit der iTero TimeLapse Technologie

Veränderungen der Mundgesundheit sind im Zeitlauf oft schwer zu erkennen und noch schwieriger darzustellen, ohne über visuelle Hilfsmittel zu verfügen. Ermöglichen Sie das proaktive Gespräch über Behandlungsoptionen mit der iTero TimeLapse Technologie.

BERATUNGSTERMIN



SmileView Simulation
in der Praxis

Schritt 1 Motivieren Sie neue Patienten mit der SmileView Simulation

Ermöglichen Sie es Ihren Patienten, ihr mögliches neues Lächeln nach nur 60 Sekunden zu sehen. **Die SmileView Simulation** ist ein neues Visualisierungstool, das für Sie, Ihre Praxis und Ihre Patienten einen Unterschied machen kann.

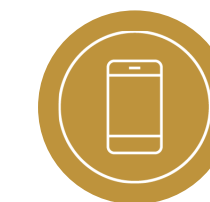


Beratungs-App

Schritt 2 Verbessern Sie die Beratung mit der Beratungs-App

Die Beratungs-App führt die möglichen Patienten durch eine systematische Diskussion über die Invisalign Behandlung und gibt Ihnen die Möglichkeit, die Anforderungen und Behandlungsziele Ihrer Patienten besser zu erkennen.

BEHANDLUNGSBEGINN



My Invisalign App für Patienten

Schritt 8 Verbessern Sie die gesamte Patientenerfahrung mithilfe der My Invisalign App

Verbessern Sie die Erfahrung und die Mitarbeit Ihrer Patienten mit individuellen Aligner-Trackern, Erinnerungen und dem Speichern von Fotos in der Galerie des Lächelns sowie mit Videos zu den Fortschritten.

BEHANDLUNGSPROZESS

¹ Emir Yuzbasioglu, Hanefi Kurt1 Rana Turunc, und Halenur Bilir. „Comparison of digital and conventional impression techniques: evaluation of patients' perception, treatment comfort, effectiveness and clinical outcomes.“ BMC Oral Health. Online veröffentlicht am 30. Januar 2014. n = 24 in einer Studie zum Vergleich von Polyether mit Cerac.

² Ablehnung errechnet auf Grundlage der kumulativen Einreichungen von PVS- und iTero Scans von Januar 2017 bis Juni 2018. Die Daten mit Stand vom Juli 2018 sind bei Align Technology archiviert.

³ Basierend auf einer von Align durchgeführten Befragung von n = 60 Kieferorthopäden und niedergelassenen Zahnärzten (in den USA, Kanada und Großbritannien im Juli 2018), die den Invisalign Outcome Simulator im vergangenen Jahr verwendeten und aufgefordert wurden, den prozentualen Anteil der Patienten, die in ihrer Praxis eine Invisalign Behandlung aufnahmen und denen der Invisalign Outcome Simulator demonstriert wurde, mit denjenigen zu vergleichen, denen die Simulation nicht vorgeführt wurde.

⁴ Basierend auf einer Befragung von n = 101 Kieferorthopäden und niedergelassenen Zahnärzten (in den USA, Kanada und Großbritannien im Juli 2018; praktizierende Zahnärzte = 60, Kieferorthopäden = 41), die den Invisalign Outcome Simulator im vergangenen Jahr verwendeten und denen die Frage gestellt wurde: „Welcher prozentuale Anteil der Patienten, denen in den vergangenen zwölf Monaten die Option der Invisalign Behandlung angeboten wurde und denen Sie den Invisalign Outcome Simulator demonstriert haben, hat sich für die Invisalign Behandlung entschieden?“

⁵ Die Daten vom Stand 4. Dezember 2018 sind bei Align Technology archiviert.